

Estiagem se generaliza no Semiárido brasileiro, em agosto de 2020

Por Letras Ambientais
sexta, 28 de agosto de 2020



Mensalmente, divulgamos aqui a **atualização da radiografia da estiagem**, em todos os estados do Semiárido brasileiro, a partir de imagens de satélites. Os mapas fazem parte do monitoramento contínuo da região, realizado pelo Laboratório de Análise e Processamento de Imagens de Satélites ([Lapis](#)).

Neste post, iremos analisar a atual condição da umidade do solo, em todos os estados da região. A umidade do solo é uma ferramenta que corresponde à **estimativa do**

percentual de água, retida na superfície do solo, mensurada a partir de sensores de satélites.

É um dos **principais indicadores da condição de seca** e estiagem, por permitir detectar, com maior rapidez, o início dessa condição climática, em uma grande escala regional, com uma metodologia padronizada.

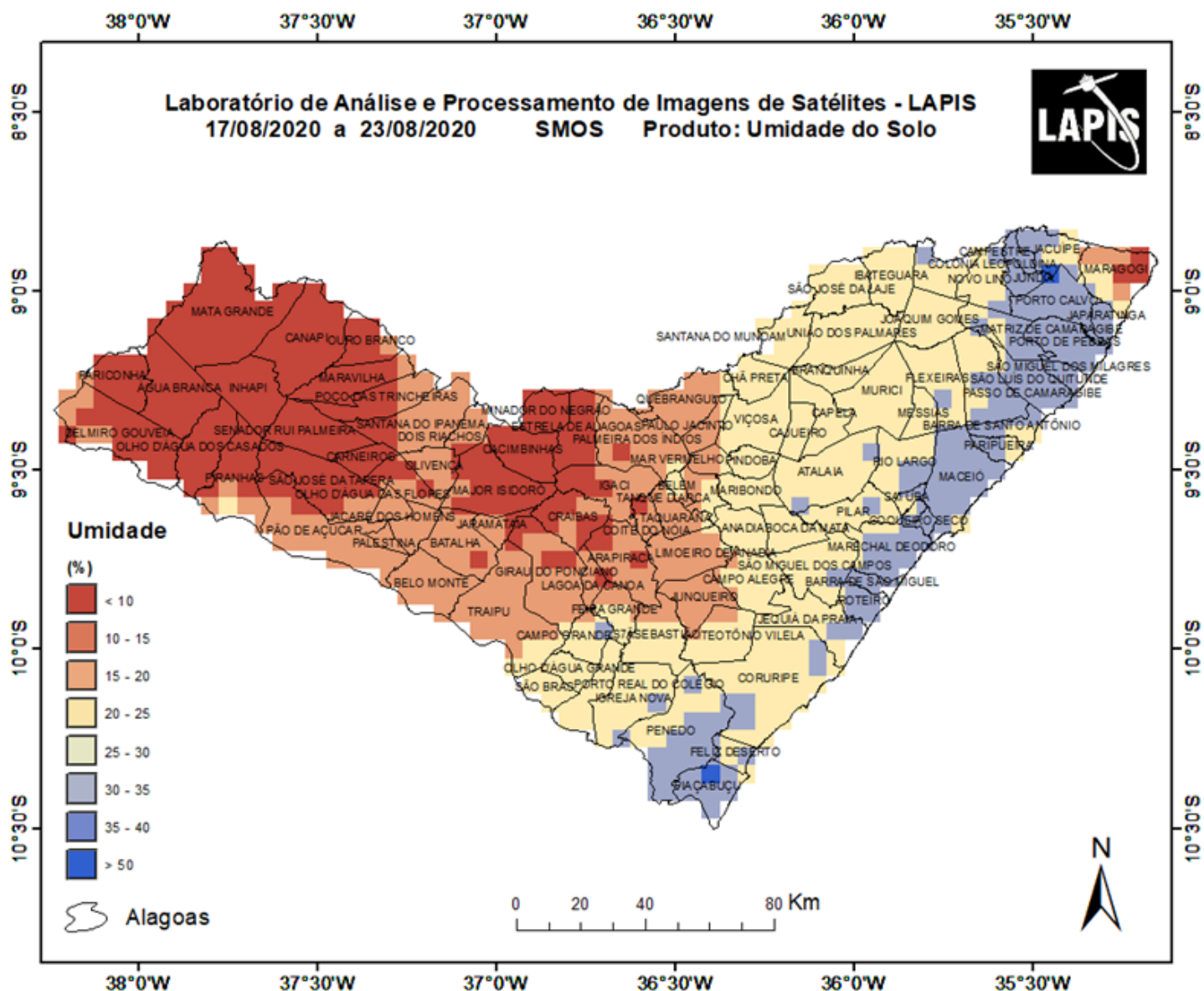
Com base em informações da Defesa Civil nacional, também será informado quantos municípios, de cada estado do Semiárido, **enfrentam situação de emergência atualmente**. Esse reconhecimento permite o envio de recursos públicos, para ações de adaptação aos impactos da seca ou estiagem.

>> **Leia também:** [Qual a diferença entre seca e estiagem? Entenda de uma vez por todas](#)

De acordo com o monitoramento do Lapis, neste mês de agosto, **a estiagem se tornou generalizada em todo o Semiárido brasileiro** (observe a cor vermelha, do mapa, que corresponde, à estiagem intensa, espalhada por toda a região).

Na maioria dos municípios da região, a umidade dos solos está abaixo de 10%, considerada muito baixa, o que explica porque o **percentual de biomassa vegetal** também está baixo nessas áreas.

1) Alagoas



Estiagem em Alagoas, a partir de imagem de satélite da umidade do solo.

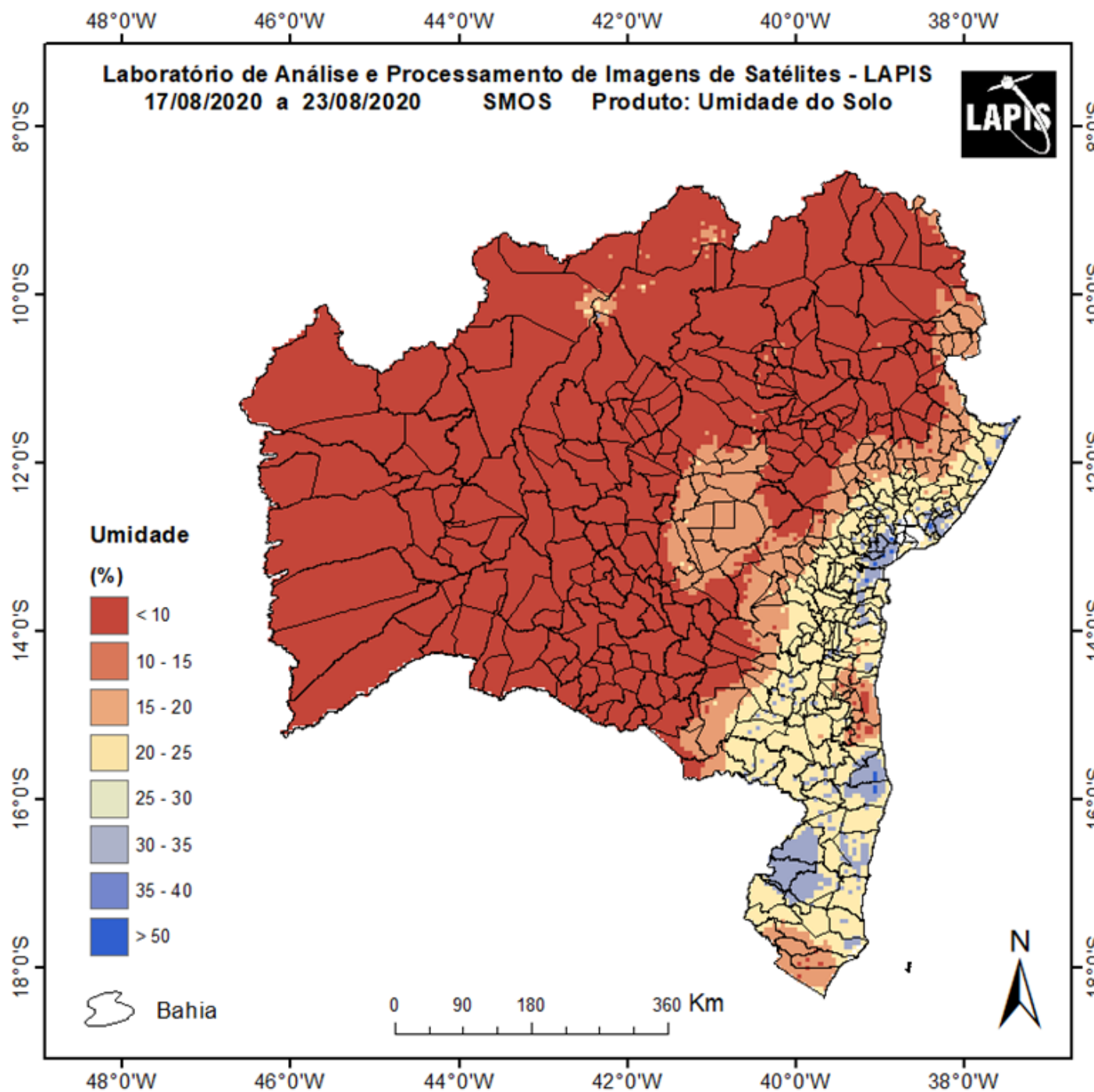
No **Sertão e em áreas do Agreste** de Alagoas, há áreas com estiagem mais intensa (cor vermelha do mapa), onde a umidade do solo está abaixo de 10%, considerada muito baixa.

Nas demais áreas dessas microrregiões, o percentual de umidade está abaixo de 15%, também tido como baixo. No Leste Alagoano, **a umidade do solo é superior a 20%**, favorecendo os cultivos agrícolas.

No estado de Alagoas, atualmente, **não há municípios reconhecidos** em situação de emergência, por conta de seca ou estiagem.

>> **Leia também:** [Mudanças climáticas podem trazer de volta megassecas históricas](#)

2) Bahia

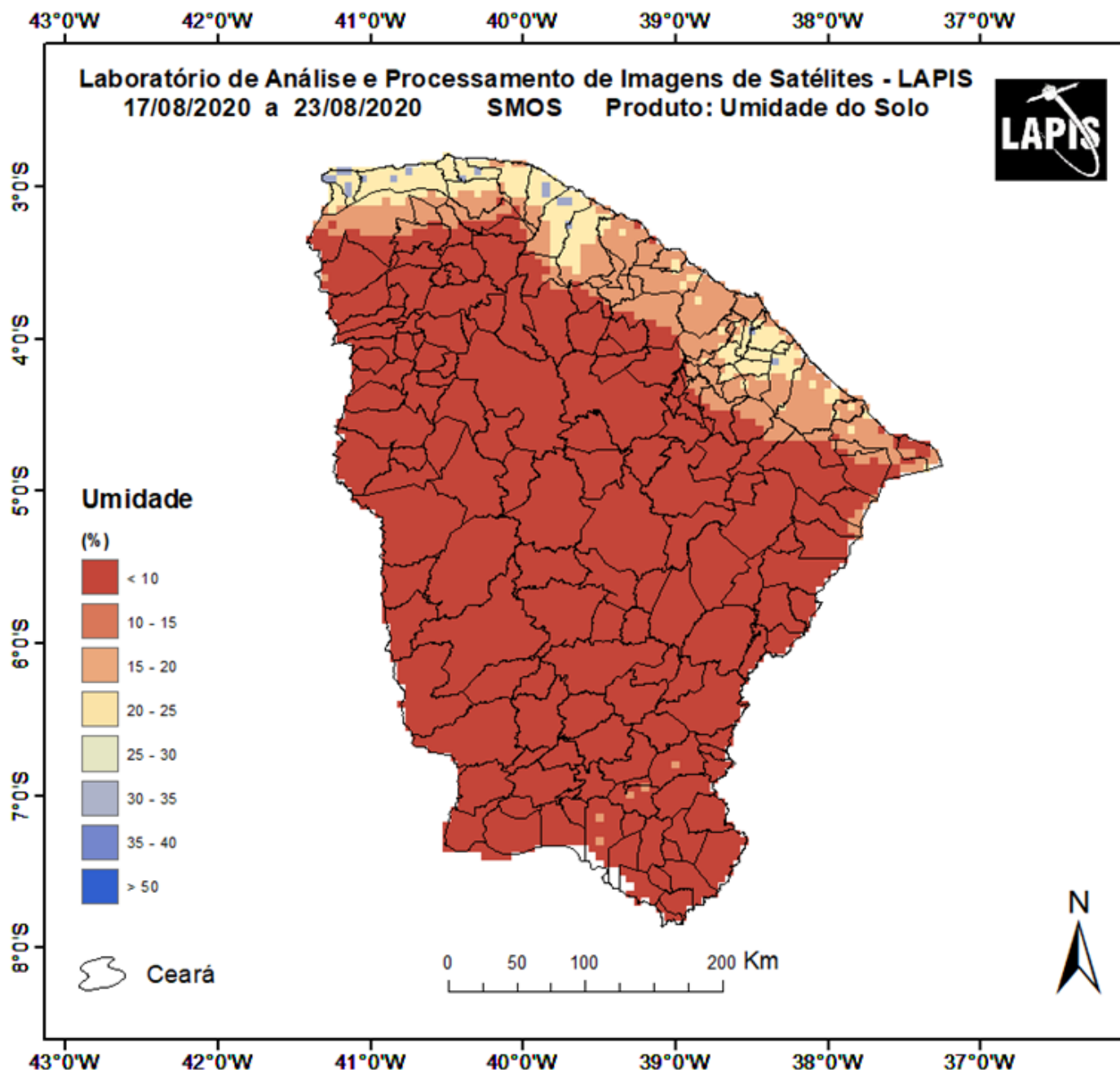


Estiagem na Bahia, a partir de imagem de satélite da umidade do solo.

O estado da Bahia já enfrenta forte estiagem, com percentual de umidade do solo abaixo de 10%. Somente em **alguns municípios do Sul Baiano**, da região Metropolitana de Salvador, de pequena parte do Centro-Sul Baiano e do Nordeste Baiano, a umidade está favorável, acima de 20%.

Um total de **34 municípios da Bahia** está em situação de emergência, por conta de seca e, principalmente, de estiagem.

3) Ceará



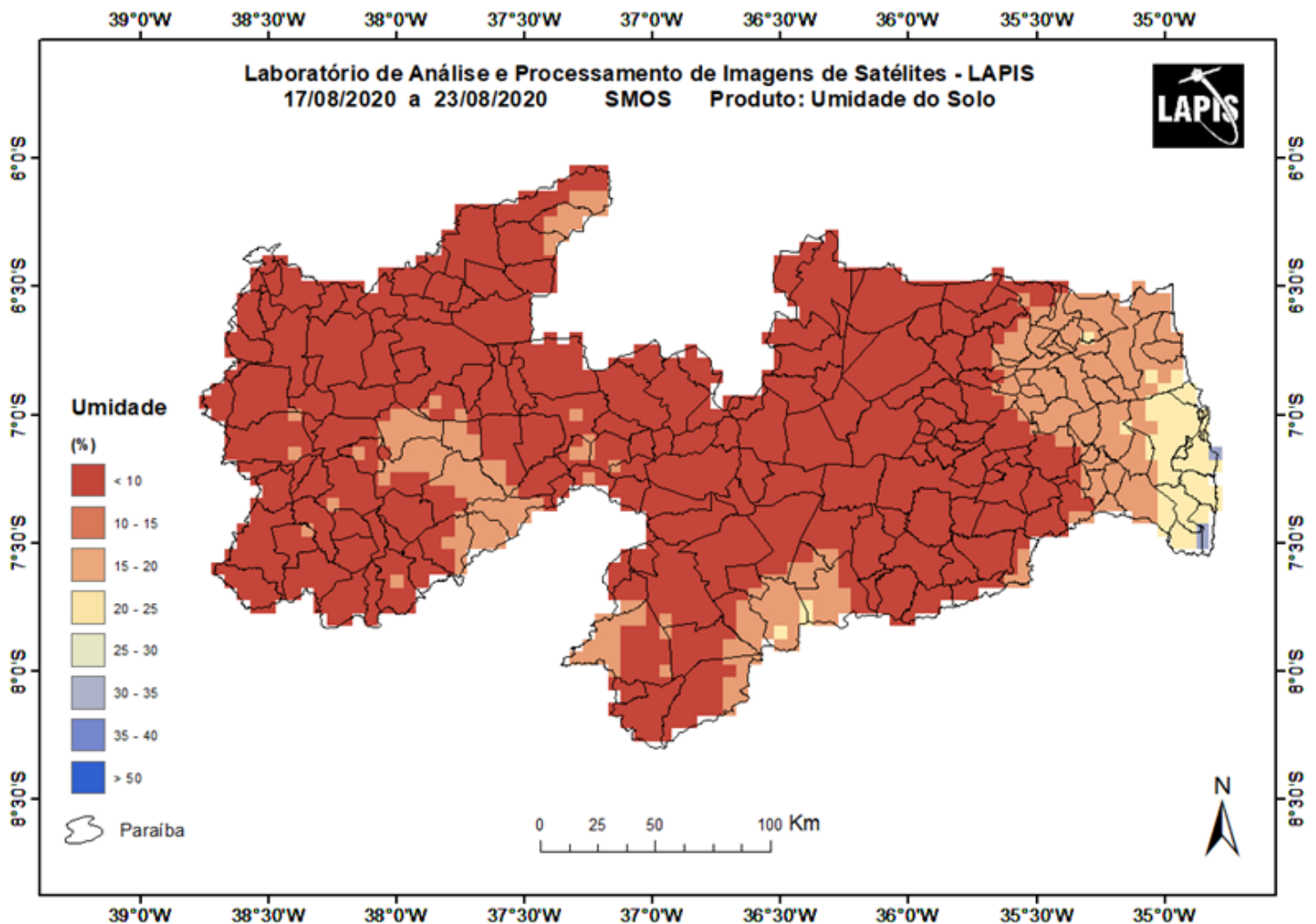
Estiagem no Ceará, a partir de imagem de satélite da umidade do solo.

A estiagem também se generalizou pelo estado do Ceará. Em quase todos os municípios, o percentual de umidade do solo está abaixo de 10%, considerado muito baixo. A exceção ocorre apenas em poucos municípios, do extremo norte do Ceará, onde a umidade do solo está mais favorável.

Embora a extensão da estiagem já atinja **praticamente todo o Ceará**, somente 18 municípios obtiveram reconhecimento de situação de emergência, por conta de seca ou estiagem.

>> **Leia também:** [Pequenos desertos se expandem no Semiárido brasileiro](#)

4) Paraíba



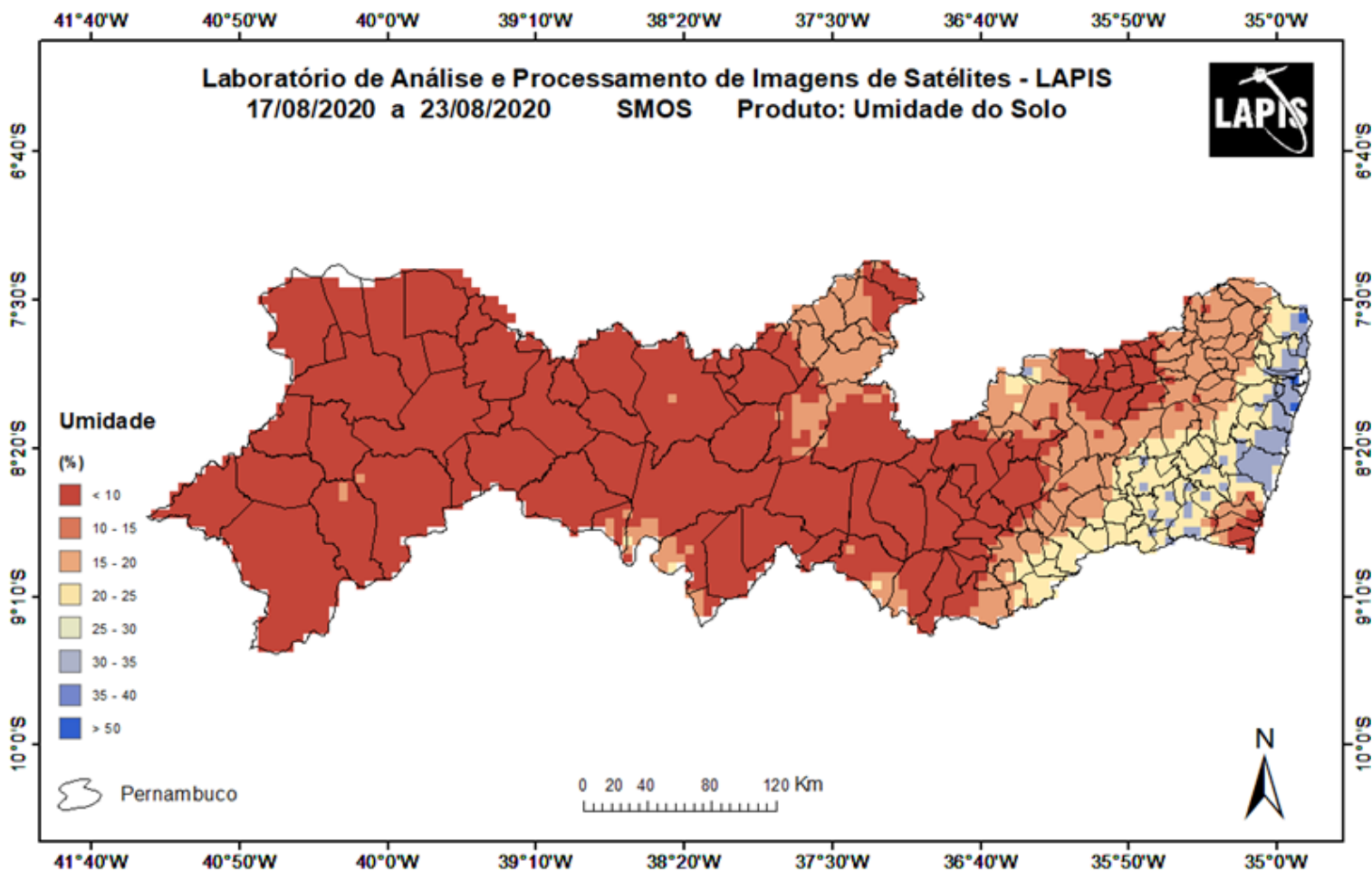
Estiagem na Paraíba, a partir de imagem de satélite da umidade do solo.

Na Paraíba, **a estiagem também já afeta quase todos os municípios**. Apenas em algumas áreas do sul da Mata Paraibana, a umidade do solo está favorável, acima de 20%.

Apesar da estiagem generalizada no estado, **não há municípios reconhecidos** como em situação de emergência, para financiar ações de adaptação à seca ou estiagem.

>> **Leia também:** [Um La Niña está em formação, para a primavera de 2020](#)

5) Pernambuco

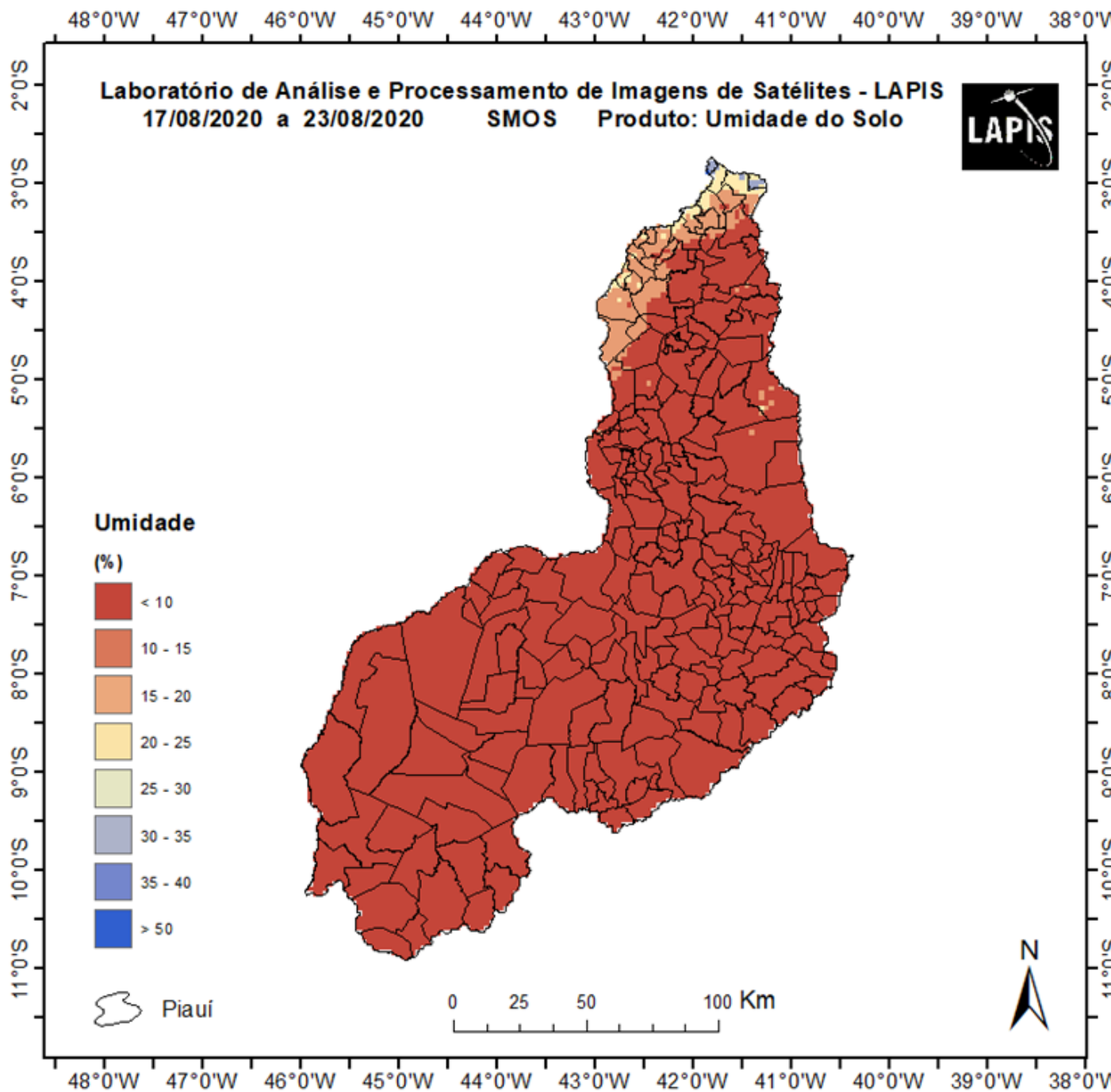


Estiagem em Pernambuco, a partir de imagem de satélite da umidade do solo.

Em Pernambuco, a estiagem também atinge quase todo o estado. Apenas em **alguns municípios da Zona da Mata**, do Agreste e da área Metropolitana de Recife, a umidade do solo está favorável, ou seja, há mais de 20% de água retida em sua superfície.

Um total de **52 municípios de Pernambuco** está reconhecido com o status de situação de emergência, para fazer frente aos impactos da estiagem.

6) Piauí

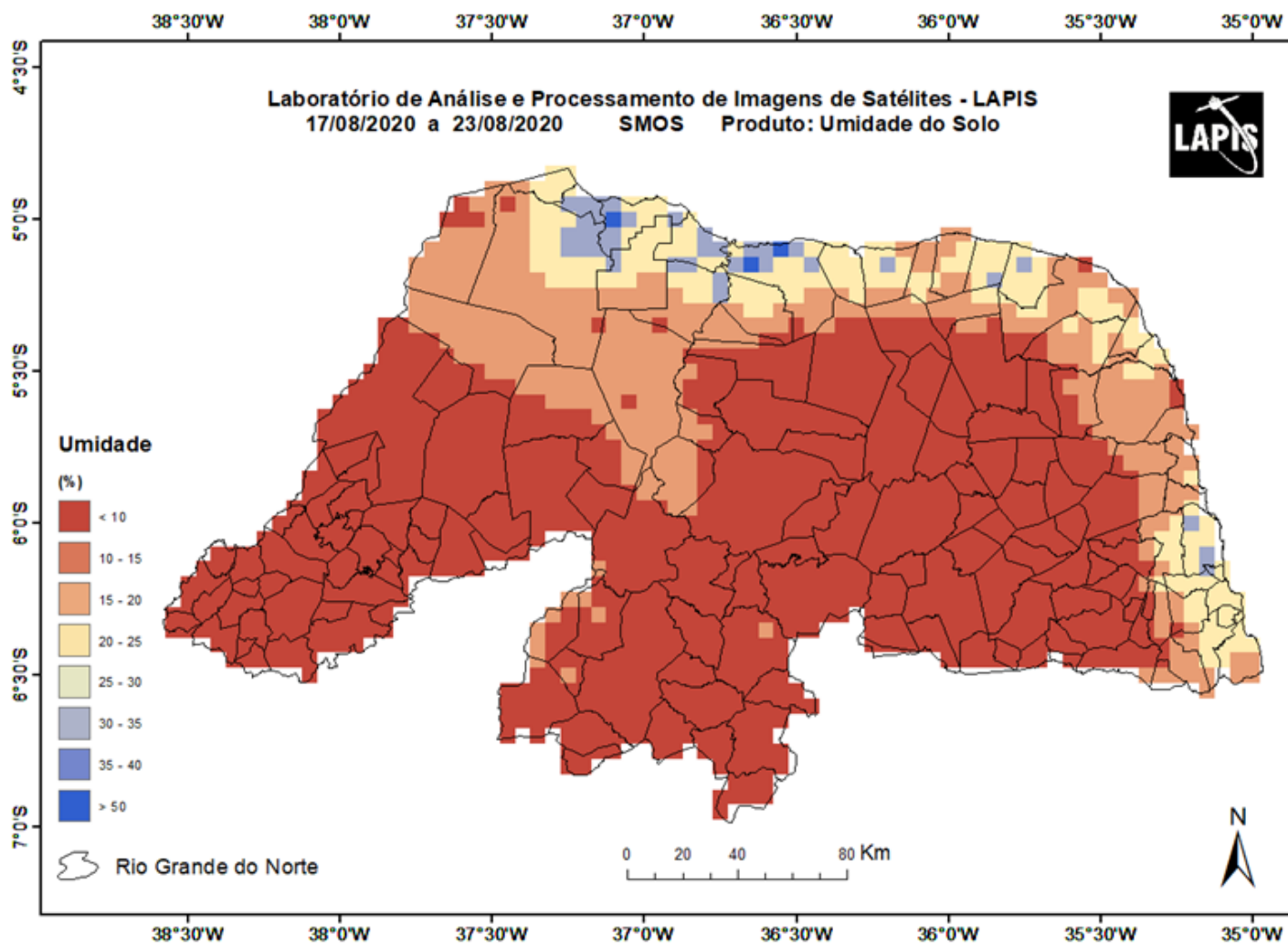


Estiagem no Piauí, a partir de imagem de satélite da umidade do solo.

A estiagem também **já atinge os solos de todo o estado do Piauí**, onde o percentual de umidade está abaixo de 10%, considerado muito baixo.

Mesmo nesse cenário, apenas **8 municípios obtiveram** o reconhecimento de situação de emergência, por conta de seca ou estiagem.

7) Rio Grande do Norte

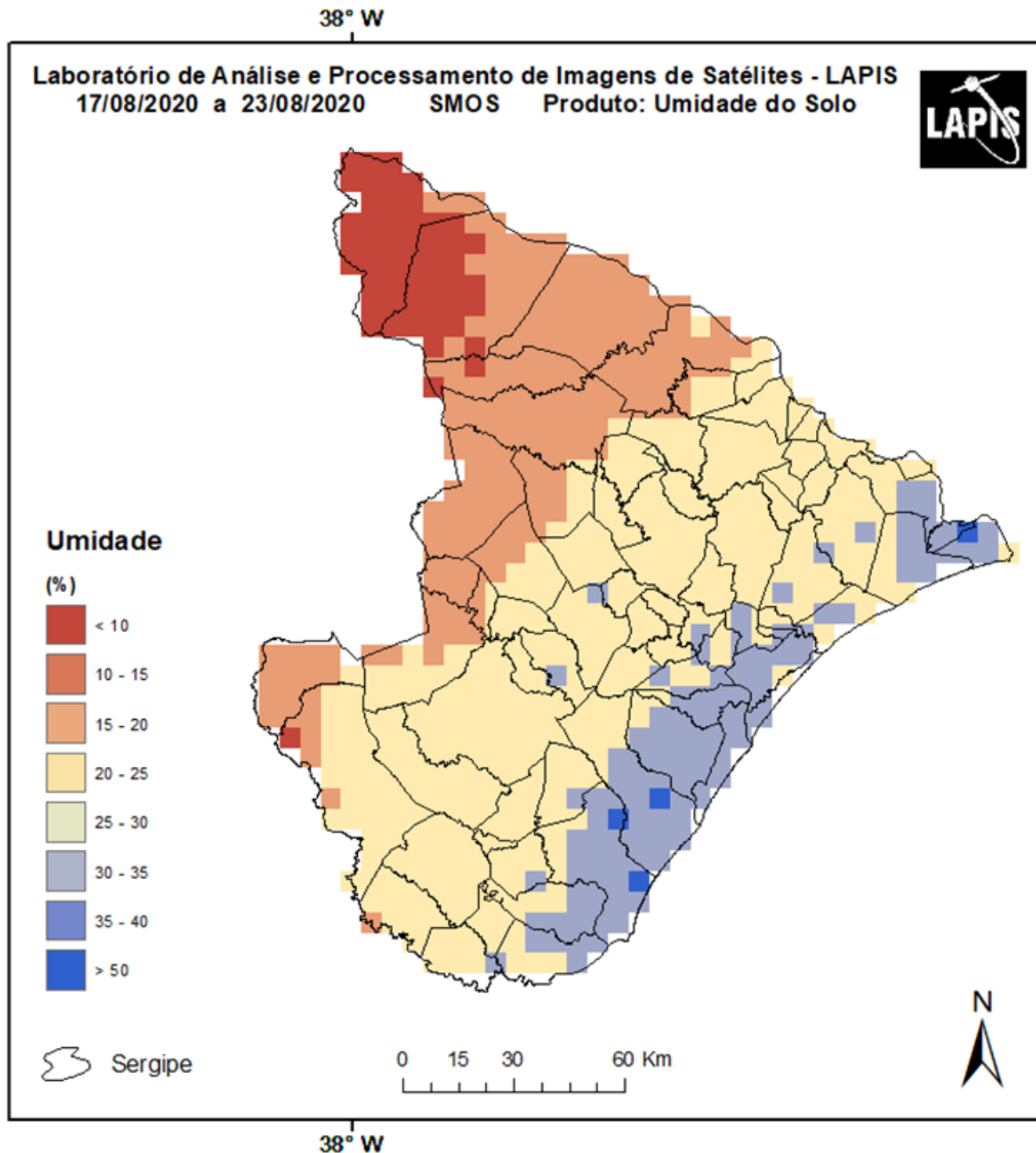


Estiagem no Rio Grande do Norte, a partir de imagem de satélite da umidade do solo.

No Rio Grande do Norte, a estiagem também seguiu o mesmo ritmo dos **demais estados do Semiárido brasileiro**, como normalmente é esperado para essa época do ano. Observe no mapa que somente em alguns municípios do extremo norte e da faixa leste do estado, a umidade do solo está acima de 20%.

No Semiárido, o Rio Grande do Norte é o único que tem grande parte dos seus municípios atualmente **reconhecidos em situação de emergência**, por conta da seca. São 123 municípios que obtiveram esse status da Defesa Civil, totalizando cerca de 74% dos seus municípios.

8) Sergipe

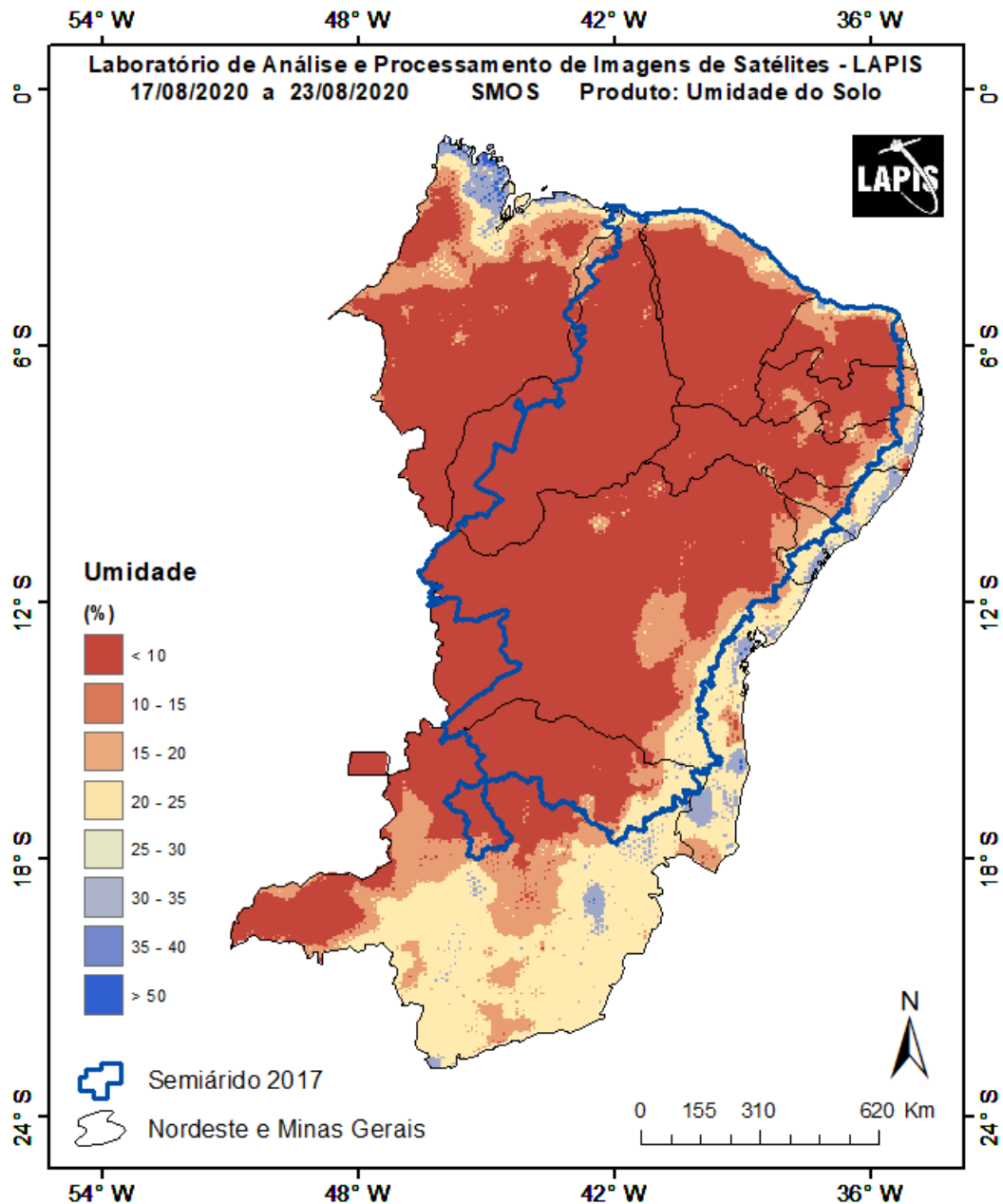


Estiagem em Sergipe, a partir de imagem de satélite da umidade do solo.

Em Sergipe, a estiagem **atinge quase todos os municípios do Semiárido**, onde o percentual de umidade do solo está abaixo de 10%. Nas microrregiões do Leste e do Agreste sergipano, a umidade do solo se mantém relativamente alta, com percentual acima de 25%.

Apenas seis municípios do **Sertão de Sergipe** estão reconhecidos em situação de emergência, em decorrência da seca.

9) Minas Gerais



Estiagem no Semiárido. Imagem de satélite da umidade do solo.

A estiagem intensa também já atinge o norte e o oeste de Minas Gerais. Os **municípios do norte do estado** fazem parte da região do Semiárido.

Não tivemos acesso ao mapa exclusivo do estado de Minas Gerais, mas é possível observar a **atual condição da estiagem**, no mapa completo da umidade do solo, do Semiárido brasileiro.

Na maioria dos municípios do leste e do sul do estado, **que não fazem parte do Semiárido**, a superfície dos solos apresenta umidade favorável, acima de 20%.

Um total de **113 municípios** estão reconhecidos em situação de emergência, por conta da seca.

Mais informações

As imagens de satélites, utilizadas neste post, foram processadas pelo Lapis, que também produz, semanalmente, dados da cobertura vegetal e das chuvas, para todo o Semiárido. Em parceria com esse Laboratório, **estamos disponibilizando gratuitamente para você o e-book** "[Como começar um negócio com geotecnologias: 9 passos simples](#)".

O livro oferece um passo a passo completo para ensinar, na prática, a **como começar um negócio com geotecnologias**. Mostramos a jornada para você se tornar independente na área, elaborando produtos e serviços de satélites. Para fazer o *download*, [clique aqui](#).

Para aprofundar o conteúdo deste post, recomendamos a leitura do **Livro "Um século de secas", uma análise completa sobre as lições de mais de 100 anos de secas e políticas para adaptação ao fenômeno no Semiárido brasileiro**. Para adquirir o Livro, [clique aqui](#).

Seja um colaborador. *Quando você faz uma doação de qualquer valor, sua contribuição se transforma em difusão de conhecimentos científicos relevantes, em benefício da sociedade brasileira.*

Apoie o Letras Ambientais

COMO CITAR ESTE ARTIGO:

LETRAS AMBIENTAIS. [Título do artigo]. ISSN 2674-760X. Acessado em: [Data do acesso]. Disponível em: [Link do artigo].

Instituto



Quem somos

O Letras Ambientais é uma instituição privada, sem fins lucrativos. Seu objetivo é a defesa, preservação e conservação do meio ambiente.

Endereço para correspondência: Av. José Sampaio Luz, 1046, Sala 101 – Ponta Verde. Maceió (AL). CEP: 57035-260.

Fone: (82) 3023-3660 **E-mail:** contato@letrasambientais.org.br

ISSN: 2674-760X

